



# Enquête franco-allemande sur la façon dont les salariés anticipent le chômage

Contacts :

Stéphane Zumsteeg : 01 41 98 92 76

[stephane.zumsteeg@ipsos.com](mailto:stephane.zumsteeg@ipsos.com)

Adélaïde Zulfikarpasic : 01 41 98 92 87

[adelaide.zulfikarpasic@ipsos.com](mailto:adelaide.zulfikarpasic@ipsos.com)



# Fiche technique

**SONDAGE EFFECTUE POUR :** GENWORTH

**DATES DU TERRAIN :**

- **FRANCE** : sondage réalisé sur deux vagues omnibus, les 5 & 6 mai et 12 & 13 mai 2006.
- **ALLEMAGNE** : sondage réalisé sur quatre vagues omnibus du 8 au 19 mai 2006.

**ECHANTILLON :**

- **FRANCE** : 552 salariés du secteur privé issus d'un échantillon national représentatif de la population française âgée de 15 ans et plus.
- **Allemagne** : 401 salariés du secteur privé issus d'un échantillon national représentatif de la population allemande âgée de 14 ans et plus.

**METHODE :**

Echantillons interrogés par téléphone.

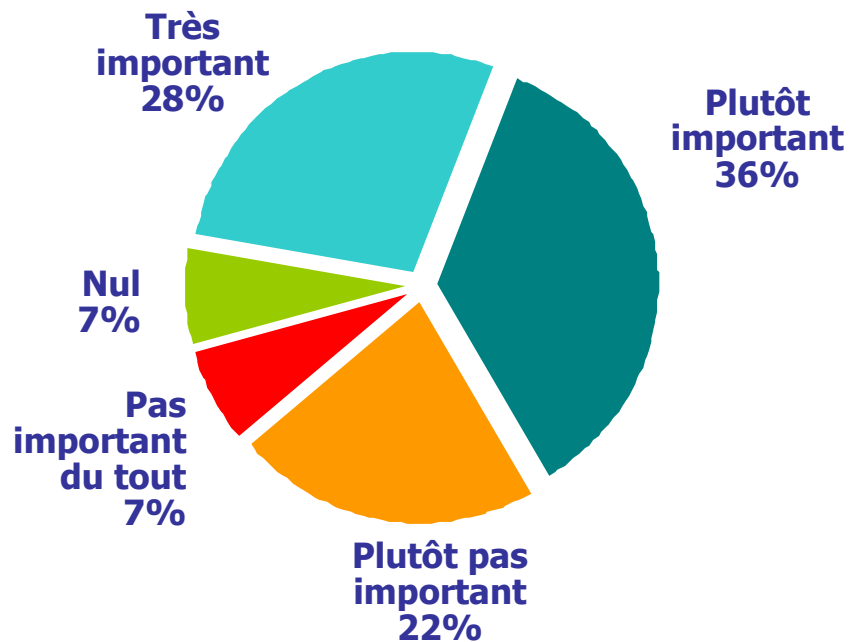
**Méthode des quotas** : sexe, âge, profession du chef de famille, catégorie d'agglomération et région.



# Evaluation du risque de chômage d'ici la fin de carrière

Question : En pensant aux années qui vous restent à travailler, estimez-vous que le risque que vous vous retrouviez un jour au chômage est... ?

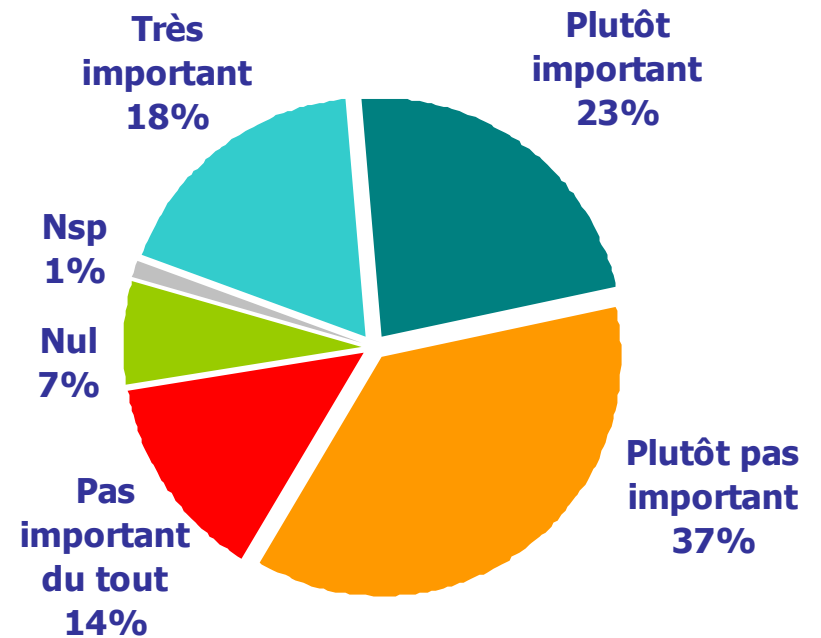
FRANCE



S/T IMPORTANT : 64%

S/T PAS IMPORTANT : 29%

ALLEMAGNE



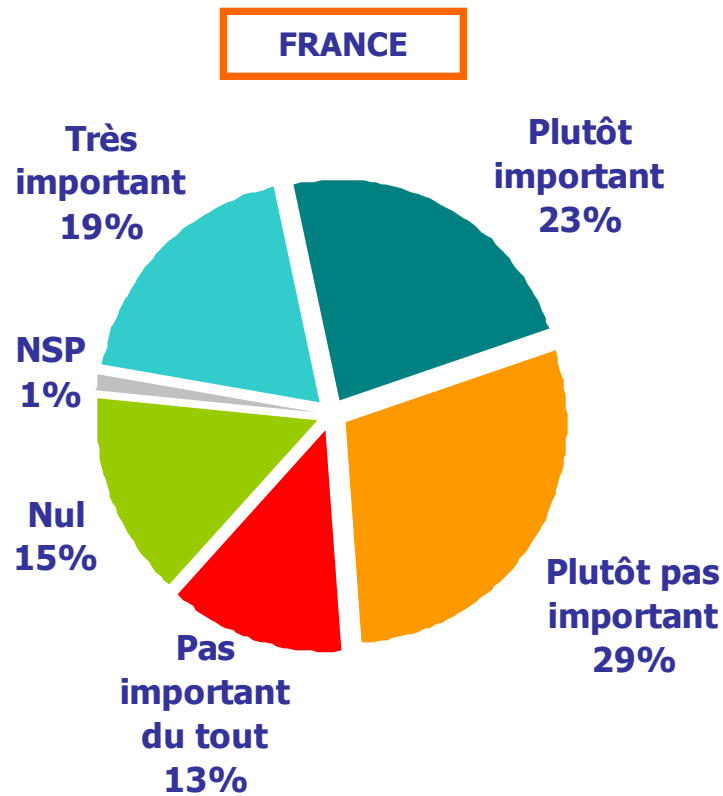
S/T IMPORTANT : 41%

S/T PAS IMPORTANT : 51%



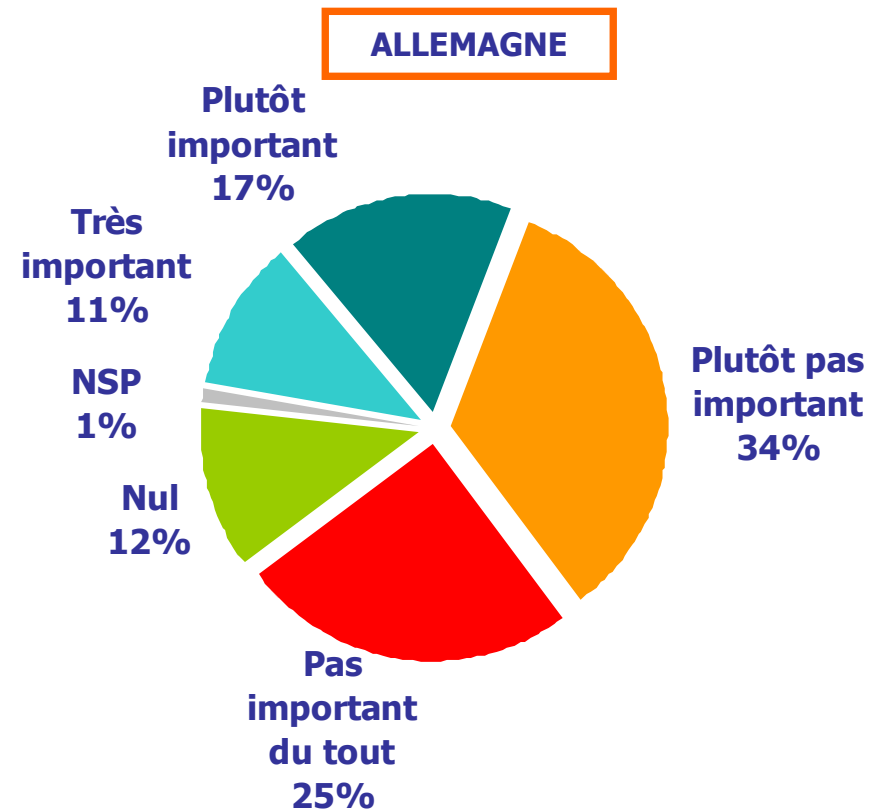
# Evaluation du risque de chômage à 5 ans

Question : Et plus précisément, au cours des 5 prochaines années, estimez-vous que le risque que vous vous retrouviez au chômage est... ?



S/T IMPORTANT : 42 %

S/T PAS IMPORTANT : 42 %



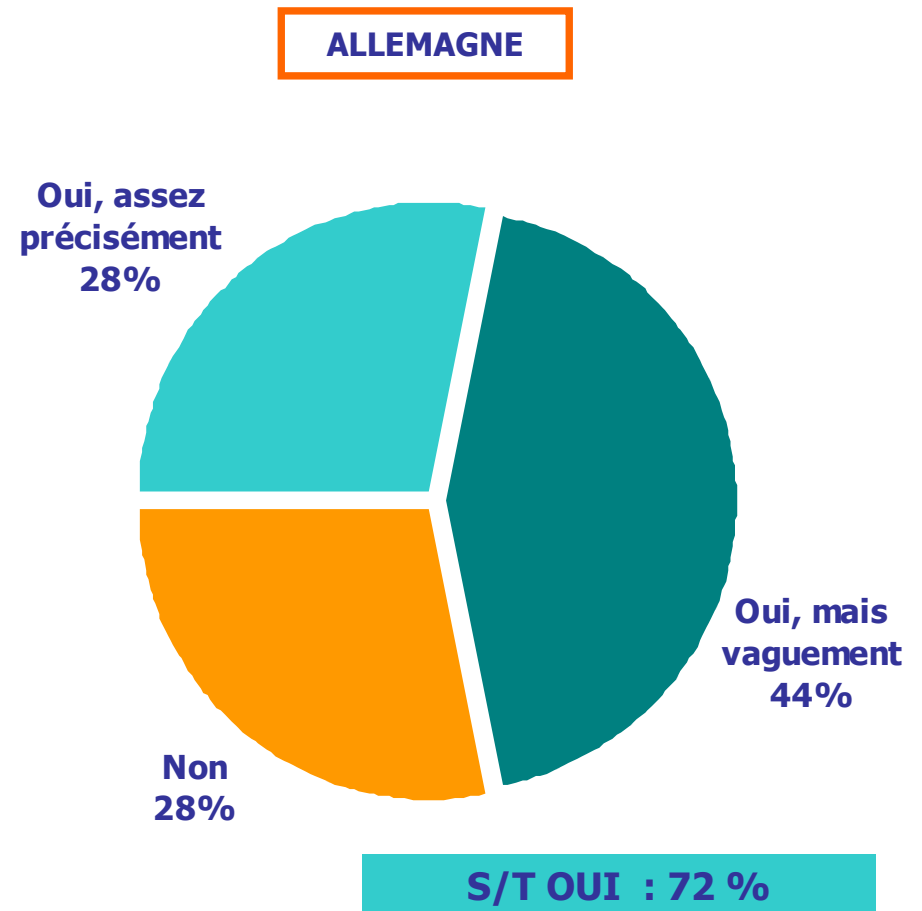
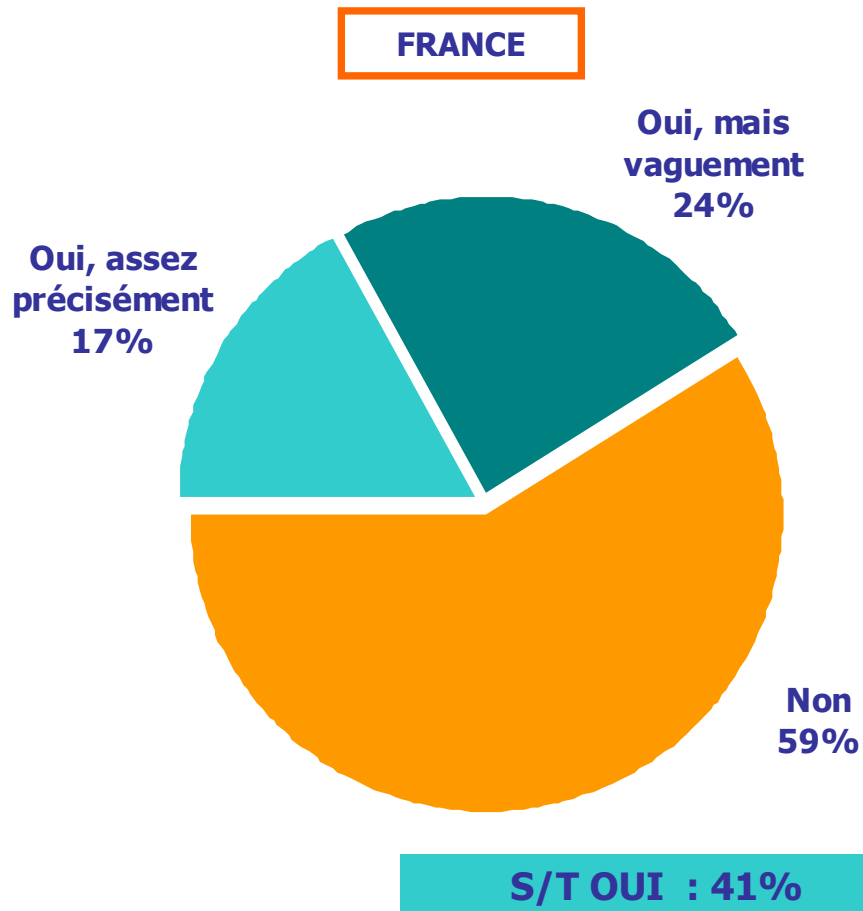
S/T IMPORTANT : 28 %

S/T PAS IMPORTANT : 59 %



# Connaissance du montant et de la durée des allocations perçues en cas de chômage

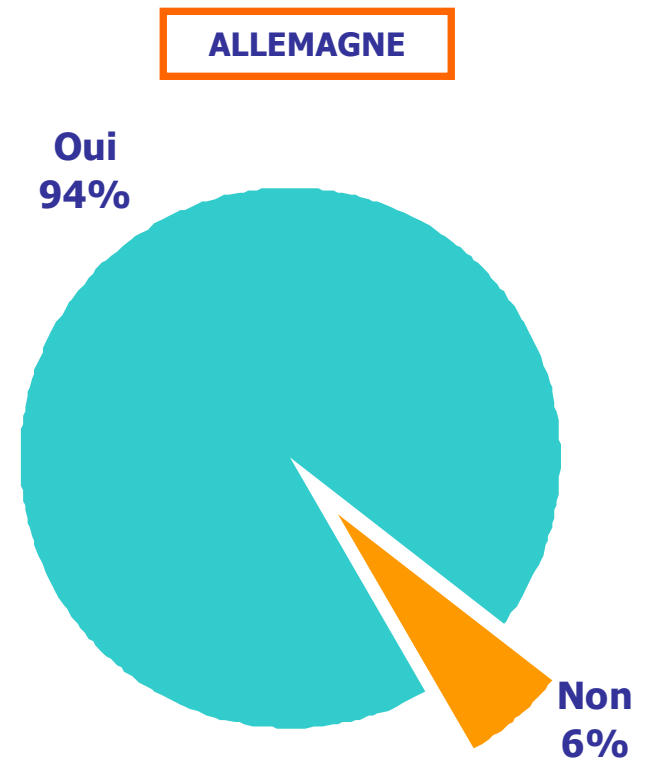
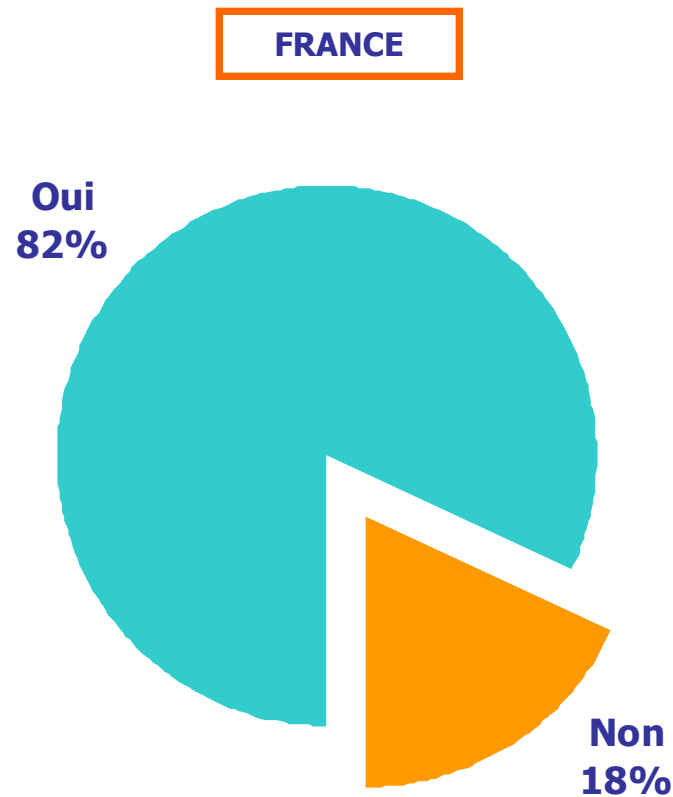
Question : Si demain vous vous retrouviez au chômage, connaissez-vous le montant des allocations que vous toucheriez et de la durée de versement de ces allocations ?





## Connaissance des interlocuteurs susceptibles de donner des informations sur le sujet

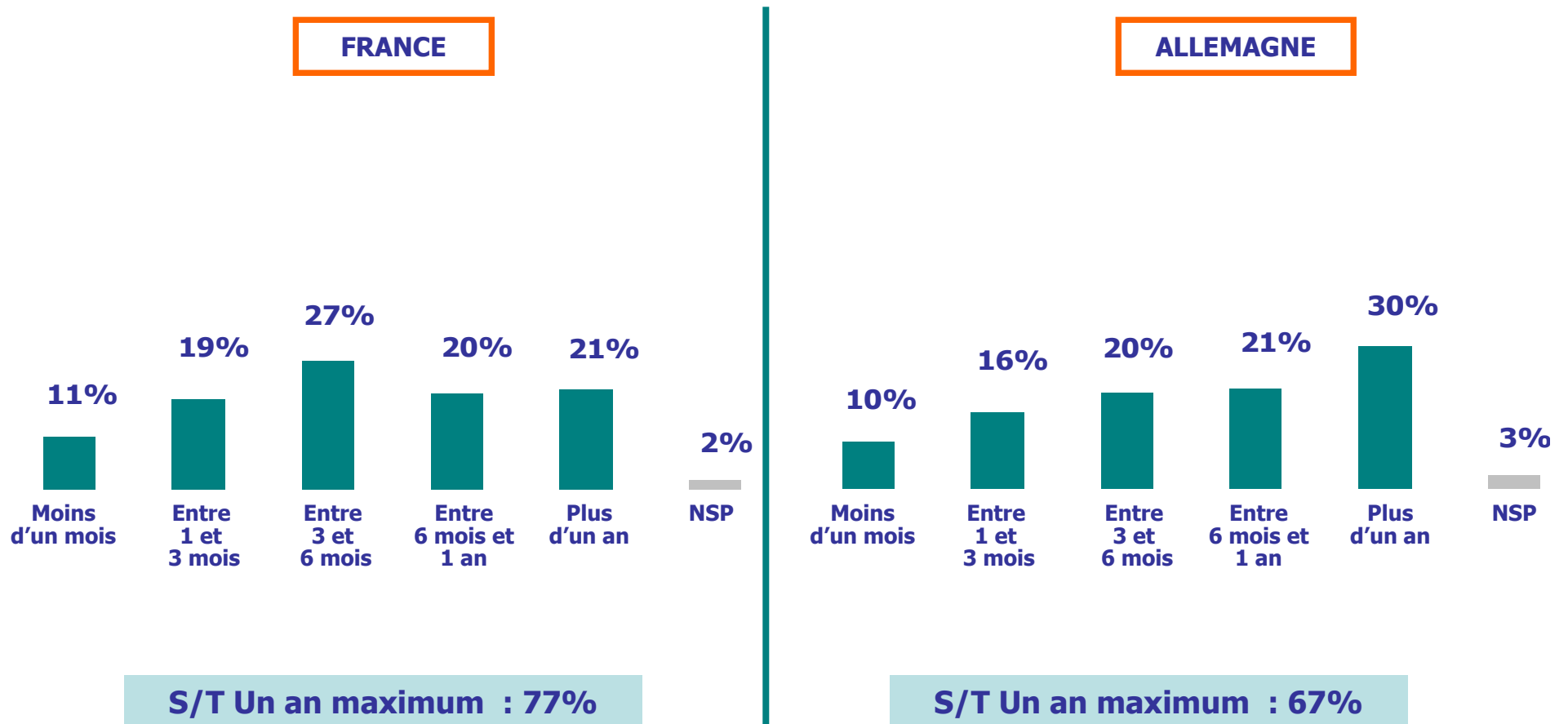
Question : Et savez-vous à qui vous adresser pour obtenir des informations sur le montant et la durée des allocations que vous toucheriez en cas de chômage ?





# Estimation de la durée de maintien du niveau de vie actuel en cas de chômage

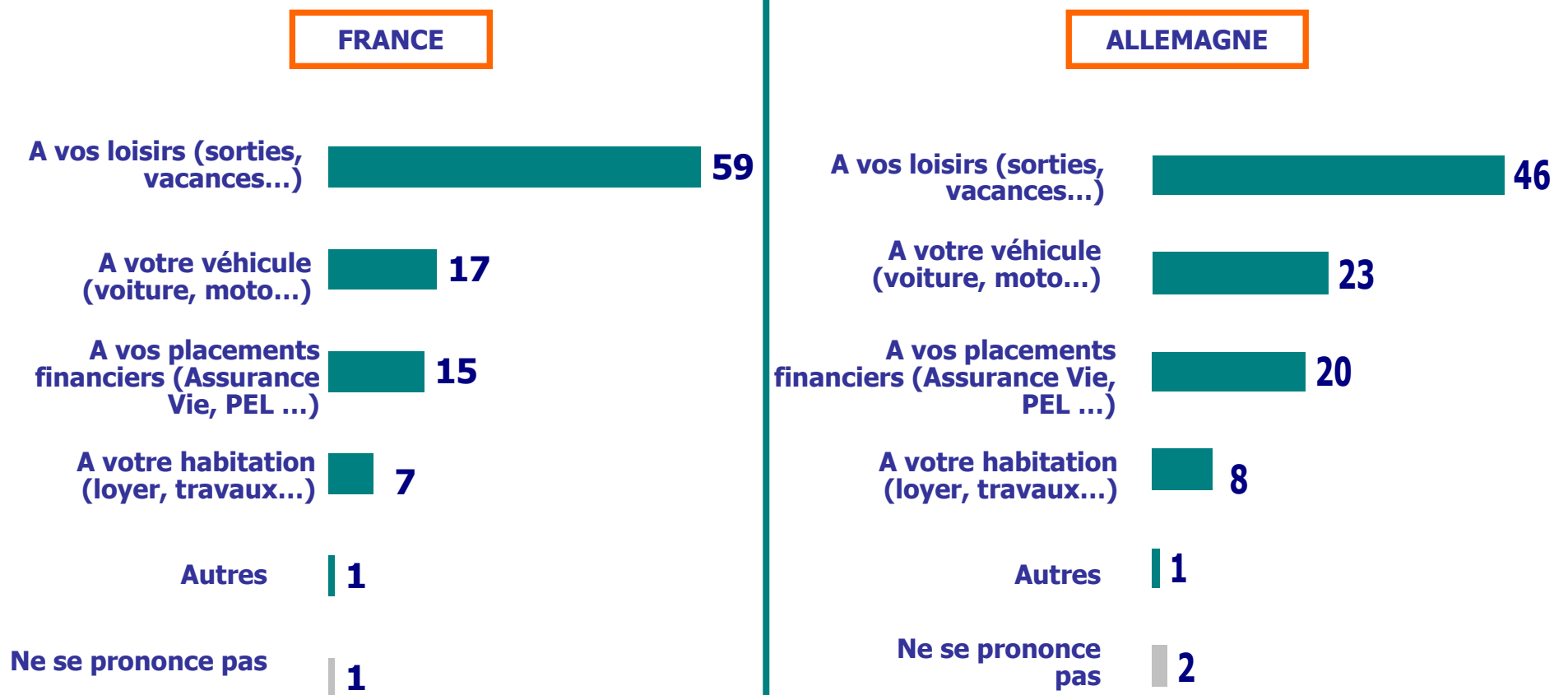
Question : Si demain vous vous retrouviez au chômage, pendant combien de temps pensez-vous pouvoir maintenir votre niveau de vie actuel, notamment grâce à votre épargne ?





# Les arbitrages budgétaires effectués en cas de chômage

Question : Si demain vous vous retrouviez au chômage et que vous deviez réduire votre niveau de vie, quelles dépenses, parmi les suivantes, réduiriez-vous en premier ? Celles liées à...

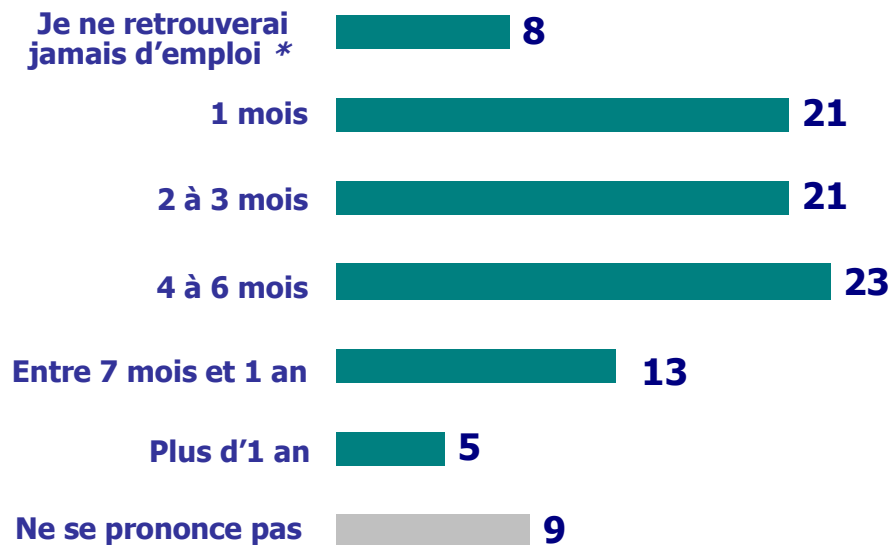




# Estimation de la durée nécessaire pour retrouver un emploi

Question : Et si demain vous vous retrouviez au chômage, combien de temps vous faudrait-il selon vous pour retrouver un emploi ?

## FRANCE



Moyenne : 6,1 mois

\* Item non suggéré

## ALLEMAGNE



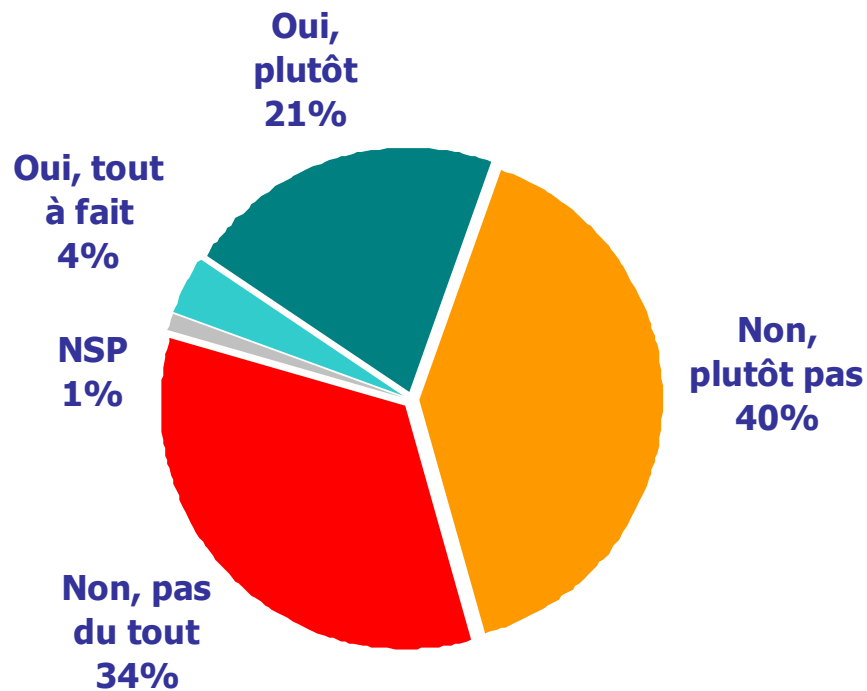
Moyenne : 6,2 mois

\* Item non suggéré

# L'action en matière d'emploi

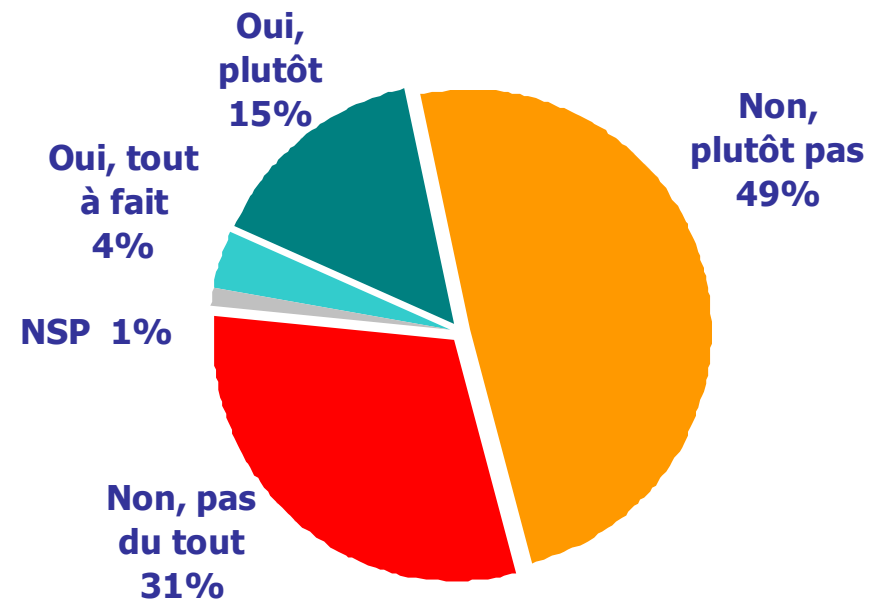
**Question :** [En France / En Allemagne] aujourd'hui, avez-vous l'impression qu'en matière d'emploi et de lutte contre le chômage, des réformes importantes sont mises en œuvre par les différents acteurs (Etat, entreprises, partenaires sociaux) ?

## FRANCE



**S/T OUI : 25 %**

## ALLEMAGNE

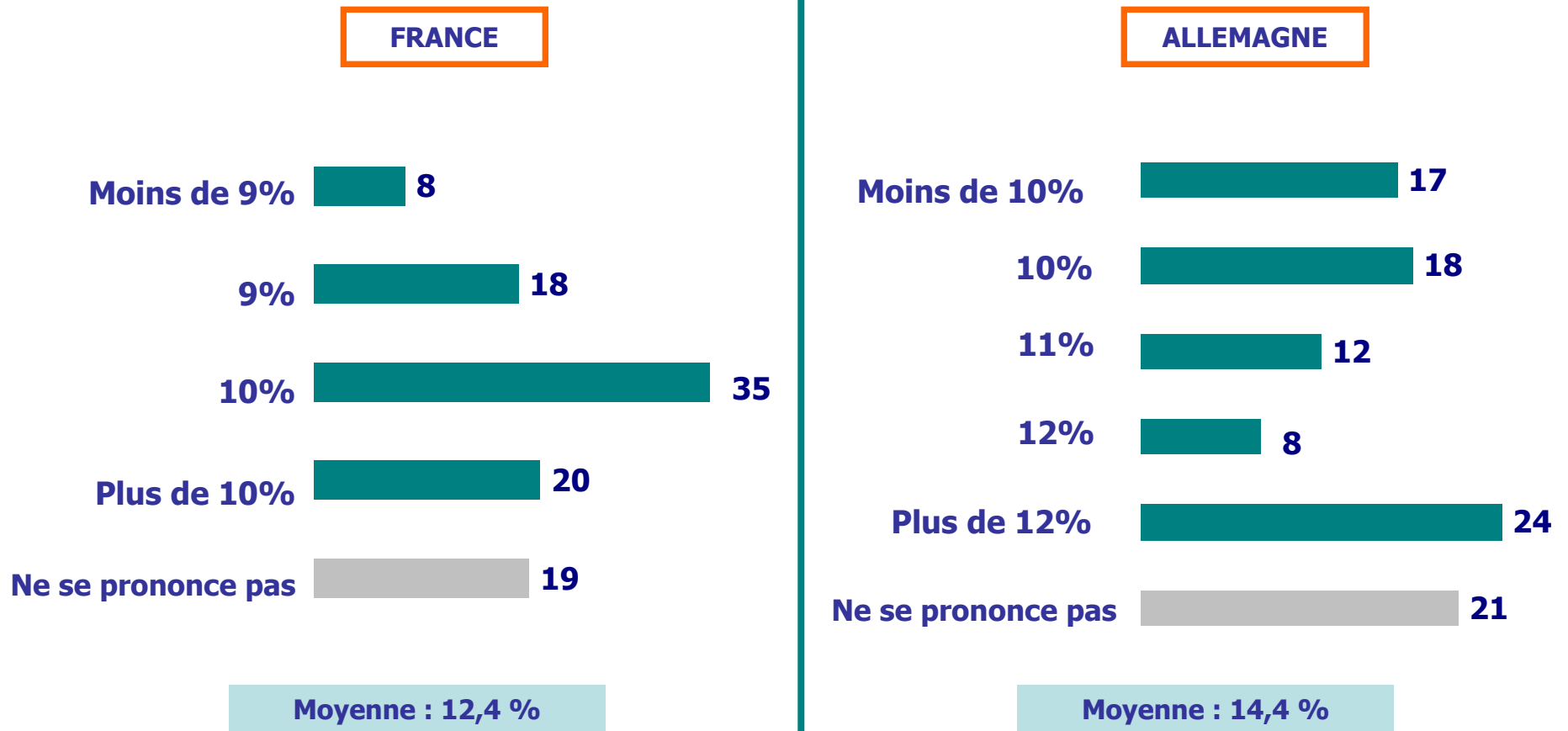


**S/T OUI : 19 %**



# Connaissance du taux de chômage

Question : Pouvez-vous me donner le taux de chômage actuel en [France/Allemagne] ?

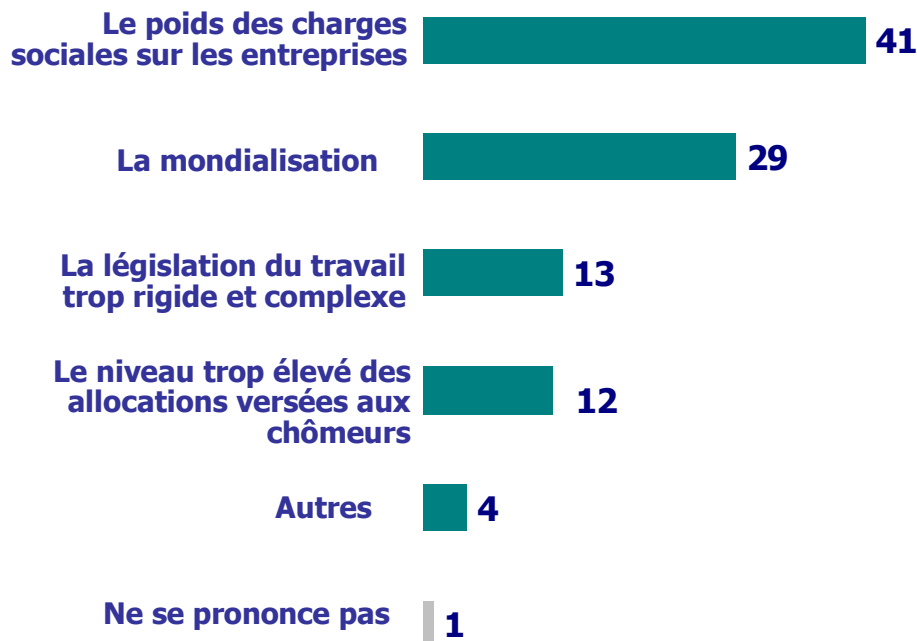




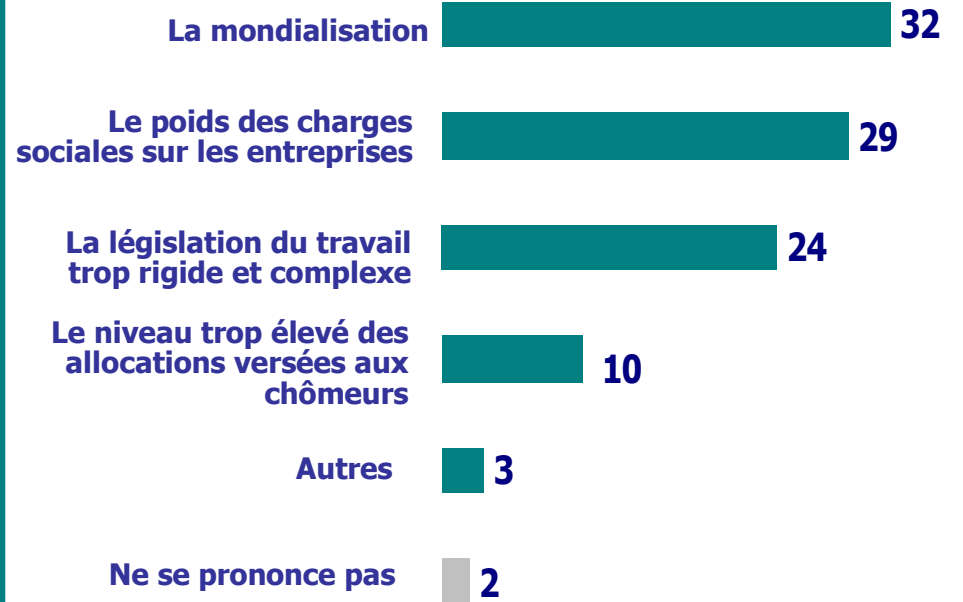
# La principale cause du chômage

Question : Quelle est, selon vous, parmi les suivantes, la principale cause du chômage aujourd'hui en [France / En Allemagne] ?

## FRANCE

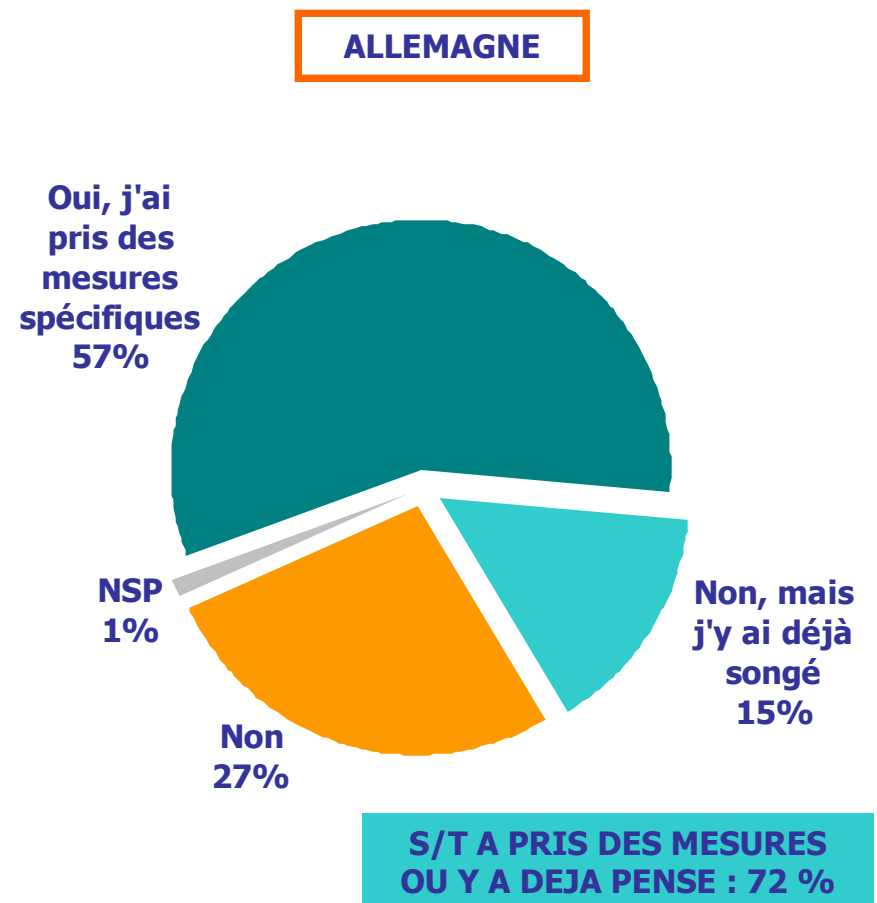
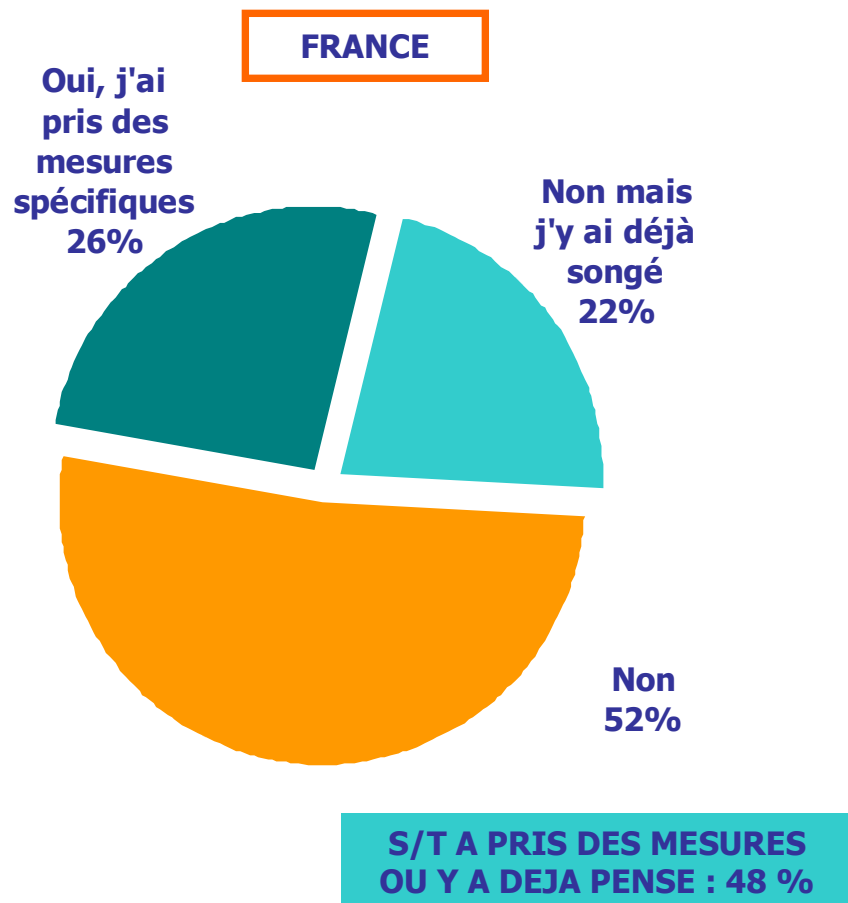


## ALLEMAGNE



# L'anticipation du chômage

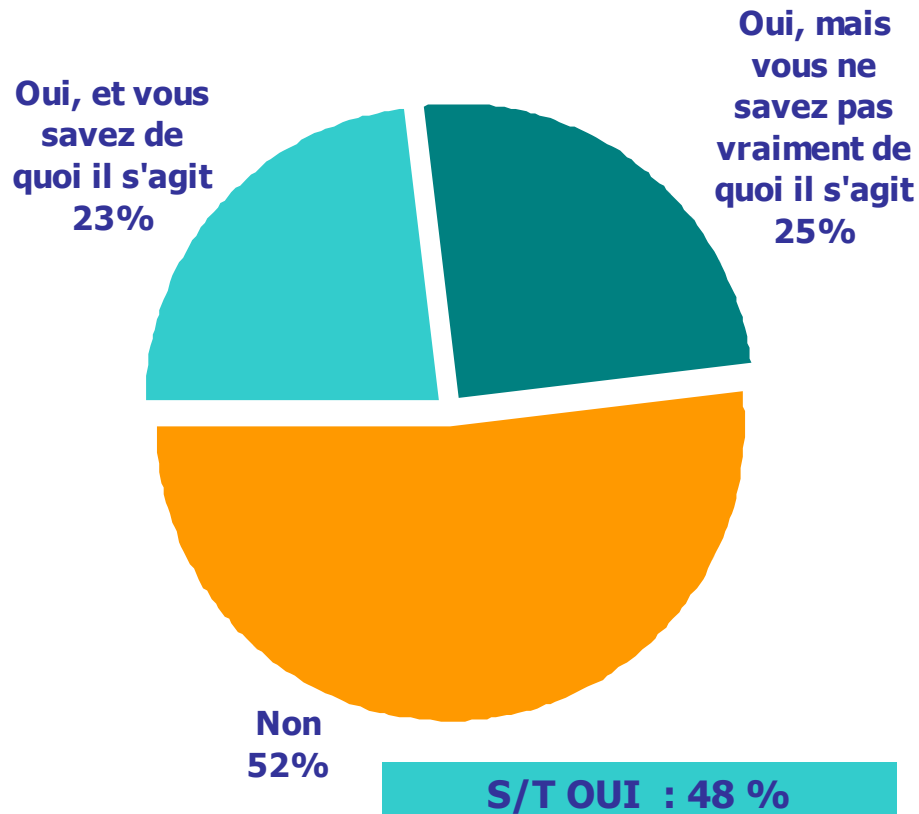
**Question :** Personnellement, avez-vous pris des mesures au cas où vous vous retrouveriez un jour au chômage (mis de l'argent de côté spécialement pour cela, souscrit à une assurance spécifique...)?



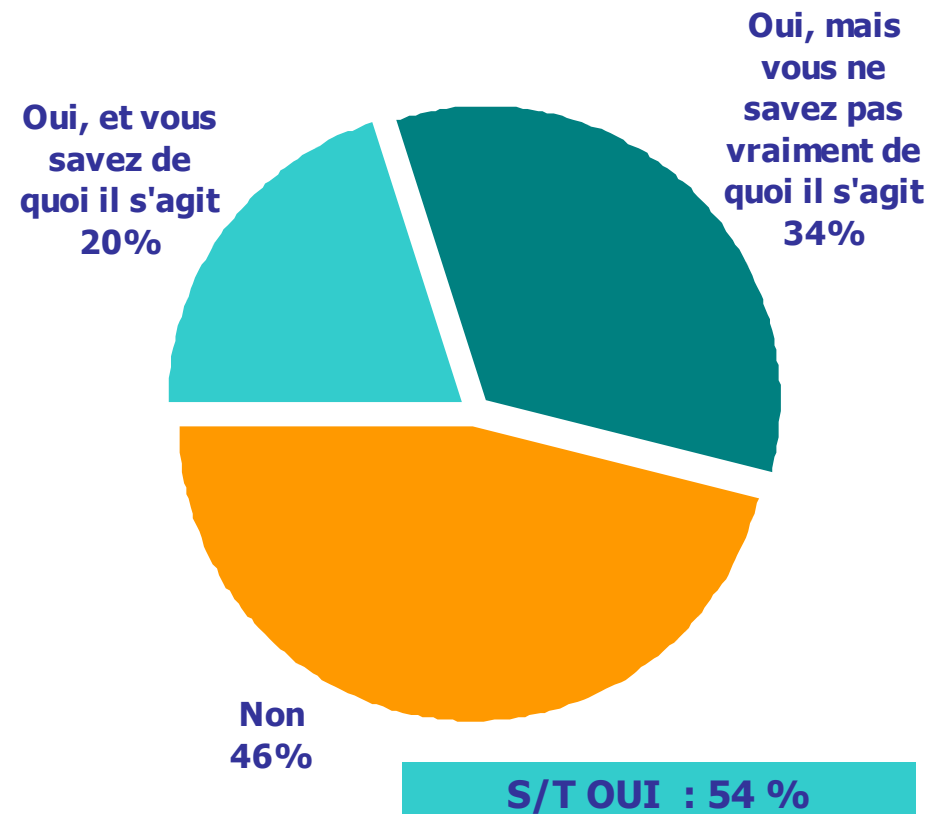
# Notoriété des assurances chômage

Question : Il existe des assurances pour vous permettre de maintenir votre niveau de vie en période de chômage. Avez-vous entendu parler de ces assurances chômage ?

FRANCE

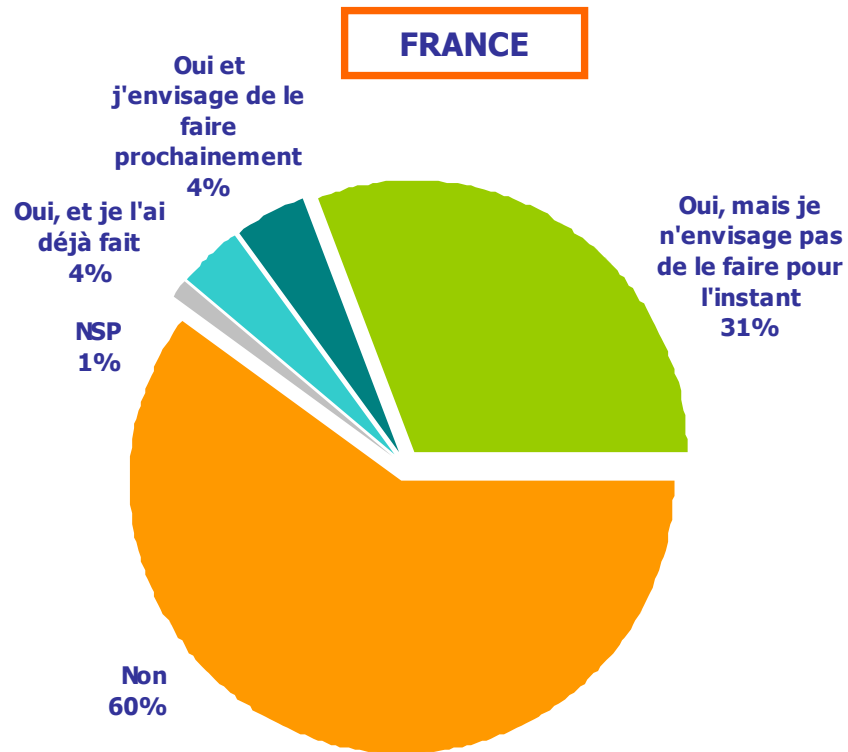


ALLEMAGNE



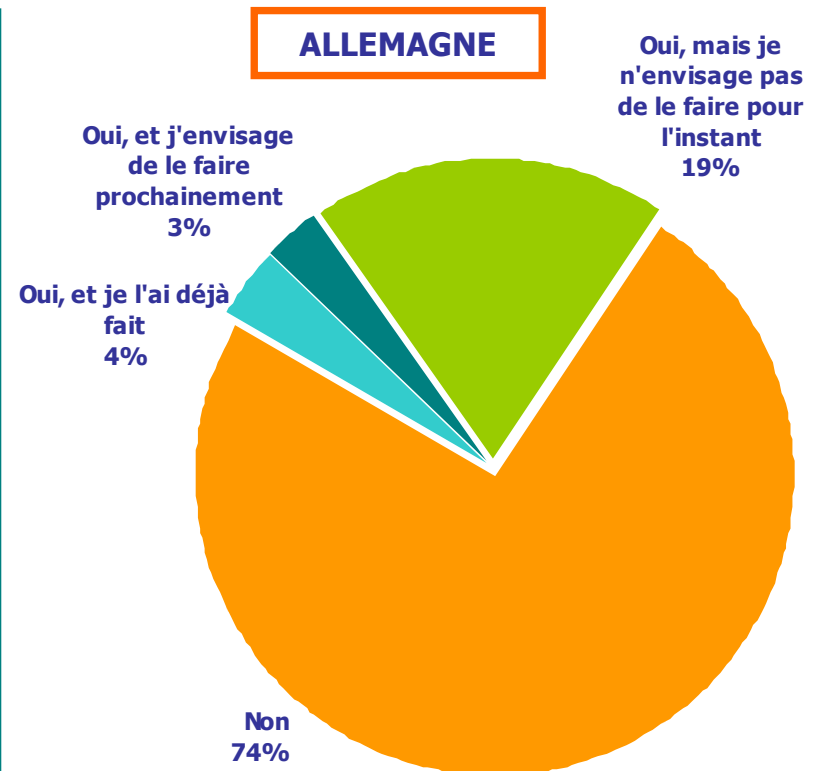
# Intérêt pour les assurances chômage

**Question :** Et personnellement, seriez-vous intéressé par le fait de souscrire à une assurance chômage qui vous permettrait de maintenir votre niveau de vie en période de chômage ?



**S/T L'A FAIT OU ENVISAGE DE LE FAIRE : 8 %**

**S/T EST INTERESSE: 39 %**



**S/T L'A FAIT OU ENVISAGE DE LE FAIRE : 7 %**

**S/T EST INTERESSE: 26 %**